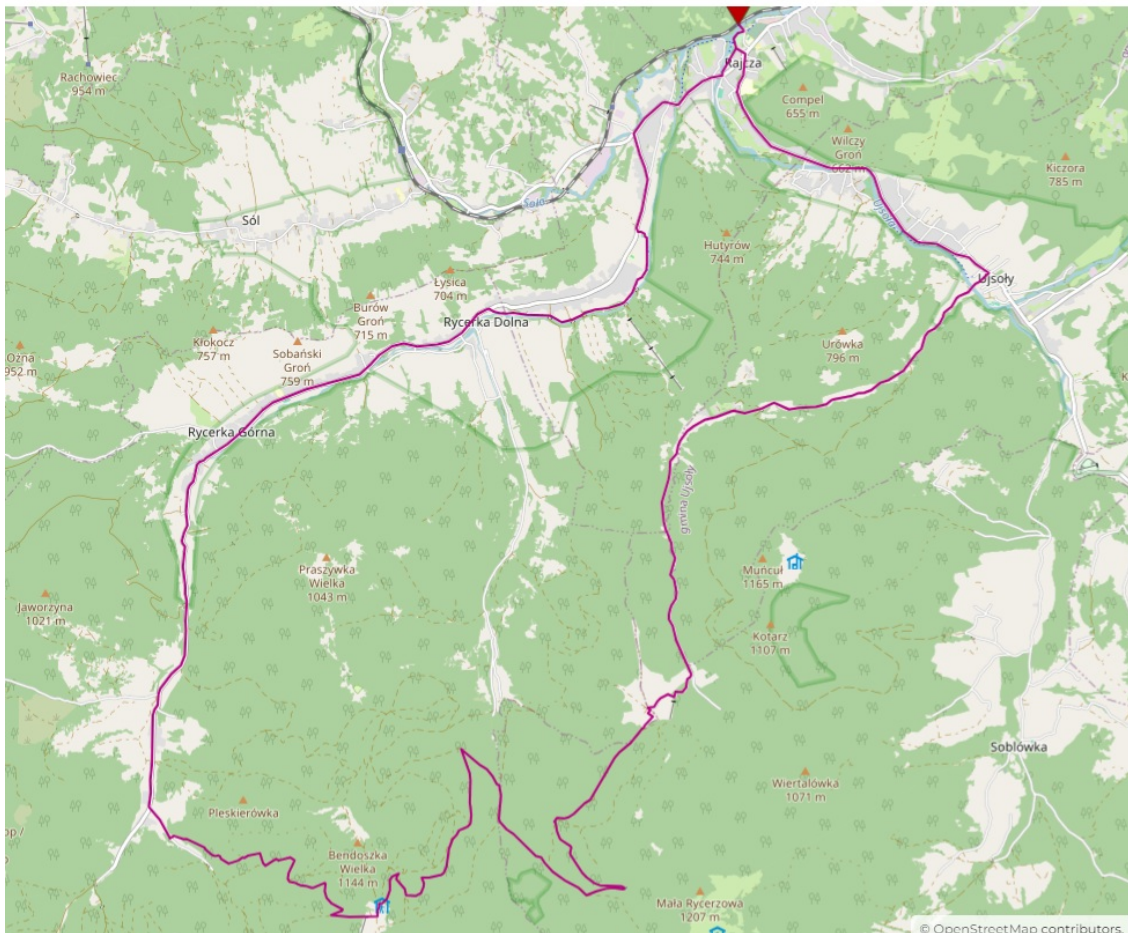
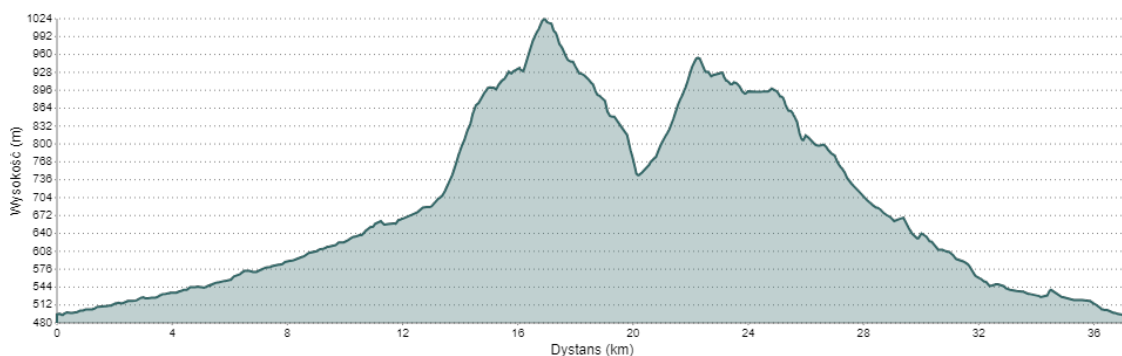


## Rowerem przez Beskid Żywiecki (Koleją i Rowerem)



### PROFIL WYSOKOŚCIOWY TRASY:



SKĄD:

Rajcza

DOKĄD:

Zwardoń

Rowerowa pętla po Beskidzie Żywieckim ma 37 km długości i jest propozycją dla bardziej zaawansowanych rowerzystów, którzy radzą sobie kondycyjnie i technicznie z ciężkimi górskimi podjazdami. Dla tych, którzy lubią góry oraz malownicze panoramy. Większość trasy to asfaltowe drogi publiczne o małym natężeniu ruchu, pozostałą część stanowią drogi w terenie (30%) i drogi

## rowerowe (7%). Wymagany rower górski na szerszych oponach.

*Beskid Żywiecki, dojazd do Młodej Hory, fot. Damian Berłowski - roweremposlasku.pl*

## Dojazd

Wycieczka rozpoczyna się przy dworcu **Rajcza Centrum**. Dojechać tutaj można pociągiem Kolei Śląskich linii S5, który rozpoczyna swój bieg w Katowicach, skąd przez Tychy, Pszczynę, Bielsko-Białą i Żywiec jedzie do Zwardonia. W pobliżu trasy znajduje się także dworzec w Rycerze, który daje możliwość skrócenia łącznego dystansu o niecałe 2 km.

## Przebieg

Trasa rowerowej wycieczki przebiega przez tereny górzyste, a głównym celem jest sprawdzenie się na podjazdach oraz piękne widoki. Na trasie są dwa trudne podjazdy. Pierwszy ma 3,5 km długości, podczas których pokonuje się 300 m przewyższenia. Podjazd kończy dotarcie do [schroniska PTTK Przegibek](#), które usytuowane jest na południowym zboczu Bendoszki Wielkiej. W 2009 roku zostało ono uznane za najlepsze schronisko górskie według magazynu turystycznego „n.p.m.”, a to m.in. za piękne panoramy, świetną atmosferę i przepyszne domowe jedzenie z naleśnikami orawskimi na czele.

*Beskid Żywiecki, widok ze schroniska Przegibek, fot. Damian Berłowski - roweremposlasku.pl*

Drugi podjazd ma 2 km długości, 200 m przewyższenia i doprowadza do [Młodej Hory](#) położonej na zboczach Kiczorki. Malowniczy przysiółek tworzą góralskie gospodarstwa, a także kaplica pw Świętych Piotra i Pawła, która znajduje się kilkadziesiąt metrów od skrzyżowania szlaków turystycznych.

## Z wizytą w schronisku

Dla tych, którzy chcieliby odwiedzić schronisko, ale nie czują się na siłach aby podejść jeszcze do [Młodej Hory](#), dostępny jest krótszy wariant trasy. Liczy on 31 km i po zjeździe ze schroniska prowadzi z powrotem do Rycerki Dolnej, a stamtąd do Rajczy.

Warto także wspomnieć o świetnej asfaltowej drodze rowerowej wzdłuż Rycerskiego Potoku. Ma ona ok. 2,5 km i sporo miejsc, gdzie można posiedzieć nad wodą, a nawet się w niej zamoczyć.

*Beskid Żywiecki, Młoda Hora, fot. Damian Berłowski - roweremposlasku.pl*

**Zdjęcia, tekst : D. Berłowski, [roweremposlasku.pl](#)**

**Spodobała Ci się ta trasa? Zobacz też:**

[Trasa rowerowa: Beskid Żywiecki - Milówka, Rajcza, Rycerka Dolna, Rycerka Górna, Młoda Hora, Ujsoły](#)

Rowerowa pętla ma 59km długości, ale ułożona jest w taki sposób aby można było skorzystać z jej kilku krótszych wariantów. Dzięki temu jest ona odpowiednia dla każdego rowerzysty. Zarówno tego zaawansowanego o świetnej kondycji, jak i tego początkującego, a nawet dziecka. 61% głównej pętli prowadzi po mało ruchliwych drogach publicznych, 21% stanowią drogi szutrowe, leśne i płyty ażurowe, a pozostałe 18% to drogi rowerowe. Cała trasa składa się z dwóch mniejszych pętli, które zaczynają się w Rajczy. Każda z tych mniejszych pętli ma jeszcze po jednym krótszym

i łatwiejszym wariacie.

[więcej >>](#)

#### [Wycieczka rowerowa dookoła Błatniej - gmina Brenna](#)

Krótką charakterystyką trasy: trasa trudna, z kilkoma trudnymi technicznymi podjazdami. Rekompensatą za wylany na trasie pot będą z pewnością piękne widoki. Atrakcje: Park Turystyki, Beskidzki Dom Zielin „Przytulnia”, Kozia Zagroda w Brennej Centrum, schronisko Chata Wujka Toma, schronisko PTTK na Błatniej, Ranczo Błatnia.  
[więcej >>](#)

Inne możliwe sposoby pokonania trasy

		POZIOM TRUDNOŚCI	CZAS PODRÓŻY [MIN]
	rowerowy	bardzo trudny	150.00 [min]

Szczegółowe parametry trasy

NAZWA	WARTOŚĆ
CAŁKOWITY DYSTANS [KM]	37.19
CAŁKOWITY DYSTANS PODJAZDÓW [KM]	15.68
CAŁKOWITY DYSTANS ZJAZDÓW [KM]	14.65
CAŁKOWITY DYSTANS PO PŁASKIM TERENIE [KM]	6.86
SUMA PODJAZDÓW	92.00
SUMA ZJAZDÓW	58.00
MINIMALNA WYSOKOŚĆ [M N.P.M.]	494.00
ŚREDNIA WYSOKOŚĆ [M N.P.M.]	702.00
MAKSYMALNA WYSOKOŚĆ [M N.P.M.]	1,023.00

#### **ROWEREM PRZEZ BESKID ŻYWIECKI (KOLEJĄ I ROWEREM):**

Długość szlaku 37.19 [KM]